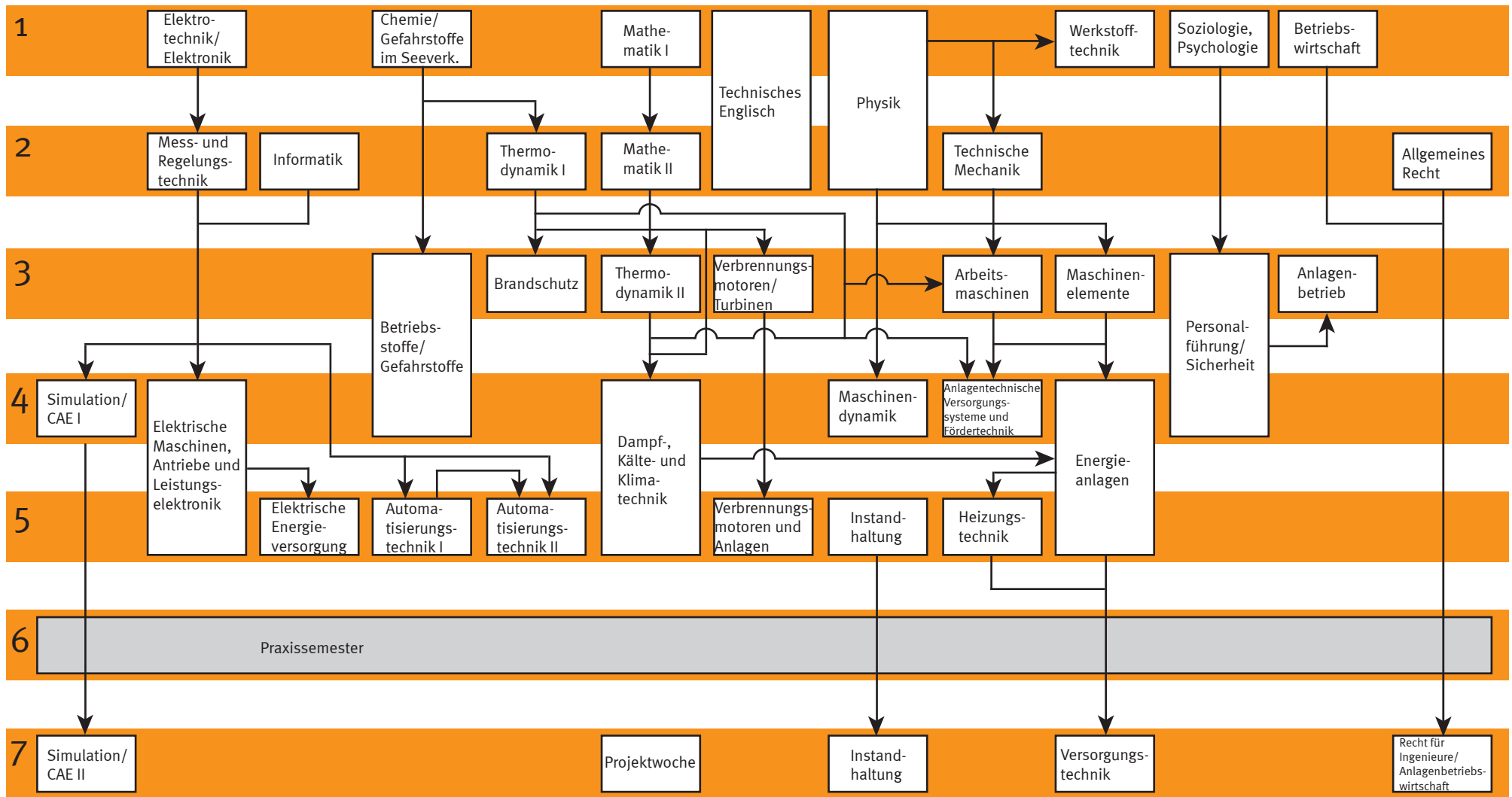


Modulablaufplan Studienrichtung Anlagentechnik und Versorgungstechnik (7 Semester + Bachelor-Thesis) Stand: 27.03.2018



Bachelor-Thesis einschließlich Kolloquium

Hinweis: Die Pfeile zeigen die wichtigsten Zusammenhänge der Module (bezogen auf die Lehrinhalte).